

## Procedura di installazione OptionCube® Light – Trader Workstation® di Interactive Brokers

(ultima versione documento: 10 maggio 2011)

**Sistemi operativi supportati:** attualmente OptionCube® Light è compatibile con Windows XP Home, Windows XP Professional, Windows 7 tutte le versioni ( 32 e 64 bit).

**Operazioni da eseguire preliminarmente:**

1) su “Trader Workstation Configuration” che sia selezionata la voce alla sezione “API” “Enable ActiveX and Socket Clients” (interfaccia che permette lo scarico dei dati di mercato e di portafoglio dalla piattaforma Trader Workstation);

2) verificare che la propria utenza di OptionCube® Light sia abilitata. Se il broker distribuisce direttamente l’OptionCube Light sarà anche il fornitore delle credenziali di accesso (USERNAME e PASSWORD), in caso contrario dovrete richiederle direttamente a Derivatives e stipulare il contratto con Derivatives se risiedete in Italia [www.derivatives.it](http://www.derivatives.it) oppure con Cube Finance se risiedete all'estero [www.cubefinance.com](http://www.cubefinance.com)

**Installazioni preliminari:**

1) installare il FRAMEWORK 4.0 (se non è già installato nel PC) disponibile qui [http://www.optioncube.com/optioncube/Download/OCUBE\\_PRE/dotNetFx40\\_Full\\_x86\\_x64.exe](http://www.optioncube.com/optioncube/Download/OCUBE_PRE/dotNetFx40_Full_x86_x64.exe)

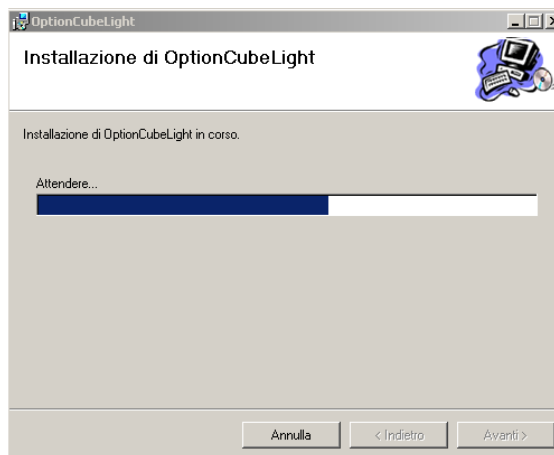
Attenzione ! Non va bene la versione del FRAMEWORK “Client Profile”, è necessaria la versione FULL!

2) scaricare la versione di OptionCube® Light a 32 bit:  
<http://www.optioncube.com/Download/OptionCube/OptionCubeLight.msi>

**Procedura di installazione di OptionCube® Light:**

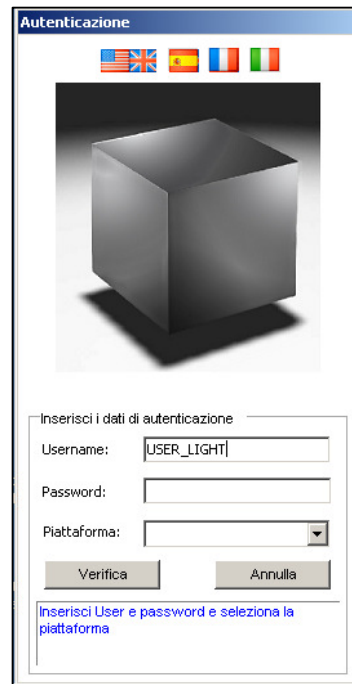
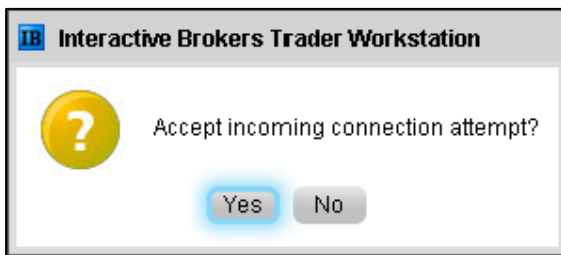
- 1) Fare doppio click su file .....msi
- 2) Seguire le istruzioni clickando sempre “Next”
- 3) Clickare “Next” e poi “Close”.

**Il programma a questo punto è pronto per l’utilizzo: facendo doppio click sul link OC\_Light.... visibile sul desktop.**



## Procedura di autenticazione

- 1) Verificare che la piattaforma Trader Workstation sia attiva ed operante e che il flusso dati sia regolare.
- 2) fare doppio click sul link OC\_LIGHT presente sul Desktop
- 3) Digitare lo username e password legati al servizio OptionCube forniti dal broker o da Derivatives e selezionare la piattaforma "Trader Workstation".
- 4) Premere il pulsante "Verifica" ed attendere circa 10 secondi, periodo di tempo in cui avverrà l'autenticazione. \*\*\*
- 5) A questo punto apparirà la maschera di autenticazione della piattaforma per Platform login" per consentire l'utilizzo delle API da parte di applicativi esterni.



\*\*\* Nota per Windows 7: nel caso in cui appaia questo errore di "Accesso al percorso...." come illustrato di seguito occorre eseguire il programma come amministratore. Per farlo occorre aprire la cartella in cui è contenuto il file eseguibile, di norma "C:\Program Files\Derivatives\OptionCubeLight\_64bit", cliccare col pulsante destro sul file OptionCube.exe, selezionare "Proprietà", quindi "Compatibilità", e attivare l'opzione "Esegui questo programma come amministratore". Cliccare "Applica" e quindi "OK". In questo modo l'errore non dovrebbe più apparire.

