

Procedura di installazione OptionCube® Light – T3 Open di Webank

(ultima versione documento: 10 maggio 2011)

Sistemi operativi supportati: attualmente OptionCube® Light è compatibile con Windows XP Home, Windows XP Professional, Windows 7 tutte le versioni (32 e 64 bit).

Operazioni da eseguire preliminarmente:

1) verificare che funzioni correttamente la piattaforma T3 Open (che riceva normalmente i prezzi di mercato)

2) verificare che la propria utenza di OptionCube® Light sia abilitata. Se il broker distribuisce direttamente l'OptionCube Light sarà anche il fornitore delle credenziali di accesso (USERNAME e PASSWORD), in caso contrario dovrete richiederle direttamente a Derivatives e stipulare il contratto con Derivatives se risiedete in Italia www.derivatives.it oppure con Cube Finance se risiedete all'estero www.cubefinance.com

Passi da svolgere per l'installazione:

1) installare il FRAMEWORK 4.0 (se non è già installato nel PC) disponibile qui http://www.optioncube.com/optioncube/Download/OCUBE_PRE/dotNetFx40_Full_x86_x64.exe

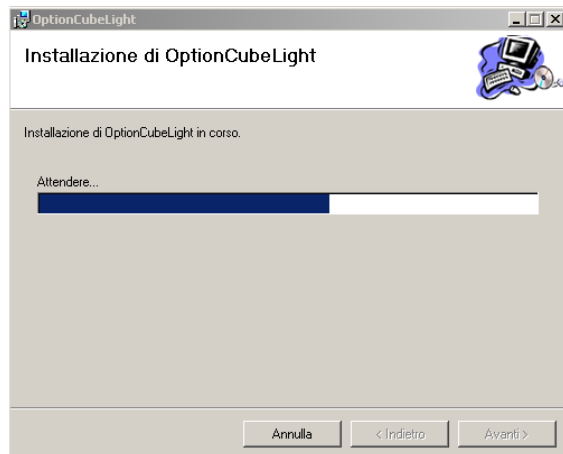
Attenzione ! Non va bene la versione del FRAMEWORK "Client Profile", è necessaria la versione FULL!

2) scaricare la versione di OptionCube® Light a 32 bit:
<http://www.optioncube.com/Download/OptionCube/OptionCubeLight.msi>

Procedura di installazione di OptionCube® Light:

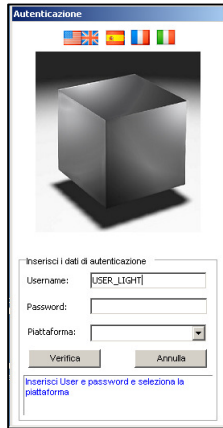
- 1) Fare doppio click su filemsi
- 2) Seguire le istruzioni clickando sempre "Next"
- 3) Clickare "Next" e poi "Close".

Il programma a questo punto è pronto per l'utilizzo: facendo doppio click sul link OC_Light.... visibile sul desktop.



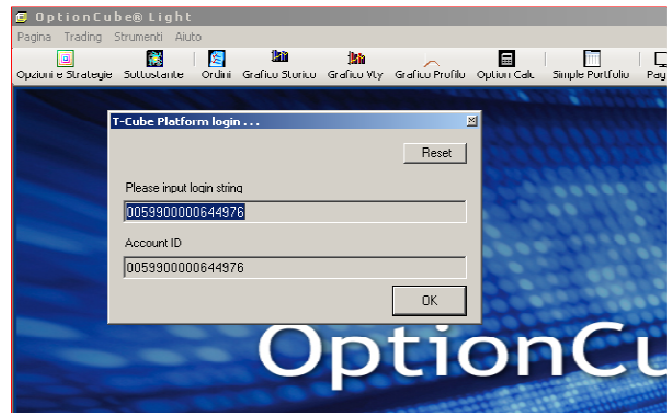
Procedura di autenticazione

- 1) Verificare che la piattaforma T3 Open sia attiva ed operante e che il flusso dati sia regolare cliccando il pulsante “i” sulla barra della T3 Open;



- 2) fare doppio click sul link OC_LIGHT presente sul Desktop
- 3) Digitare lo username e password legati al servizio OptionCube forniti e selezionare la piattaforma “T-Cube”.
- 4) Premere il pulsante “Verifica” ed attendere circa 10 secondi, periodo di tempo in cui avverrà l’autenticazione. ***

- 5) A questo punto appare la maschera di inserimento per “settare” l’utenza di portafoglio: si dovrà inserire il conto di riferimento dopo aver schiacciato “Reset” (da ripetere sopra e sotto), quindi cliccare OK.



*** Nota per Windows 7: nel caso in cui appaia questo errore di “Accesso al percorso....” come illustrato di seguito occorre eseguire il programma come amministratore. Per farlo occorre aprire la cartella in cui è contenuto il file eseguibile, di norma “C:\Program Files\Derivatives\OptionCubeLight\” oppure “C:\Program Files\Derivatives\OptionCubeLight_64bit\”, cliccare col pulsante destro sul file OptionCube.exe, selezionare “Proprietà”, quindi “Compatibilità”, e attivare l’opzione “Esegui questo programma come amministratore”. Cliccare “Applica” e quindi “OK”. In questo modo l’errore non dovrebbe più apparire.

