

Procedura di installazione OptionCube® Light - PEI e QuickTrade®

(ultima versione: 10 maggio 2011)

Sistemi operativi supportati: attualmente OptionCube® Light è compatibile con Windows XP Home, Windows XP Professional, Windows 7 tutte le versioni (32 e 64 bit).

Operazioni preliminari:

- 1) Verificare che la propria utenza QuickTrade sia abilitata per il servizio API di denominato "PEI" (interfaccia che permette lo scarico dei dati di mercato e di portafoglio dalla piattaforma QuickTrade) ;
- 2) verificare che la propria utenza di OptionCube® Light sia abilitata. Se il broker distribuisce direttamente l'OptionCube Light sarà anche il fornitore delle credenziali di accesso (USERNAME e PASSWORD), in caso contrario dovrete richiederle direttamente a Derivatives e stipulare il contratto con Derivatives se risiedete in Italia www.derivatives.it oppure con Cube Finance se risiedete all'estero www.cubefinance.com

Installazioni preliminari:

- 1) installare il FRAMEWORK 4.0 (se non è già installato nel PC) disponibile qui http://www.optioncube.com/optioncube/Download/OCUBE_PRE/dotNetFx40_Full_x86_x64.exe

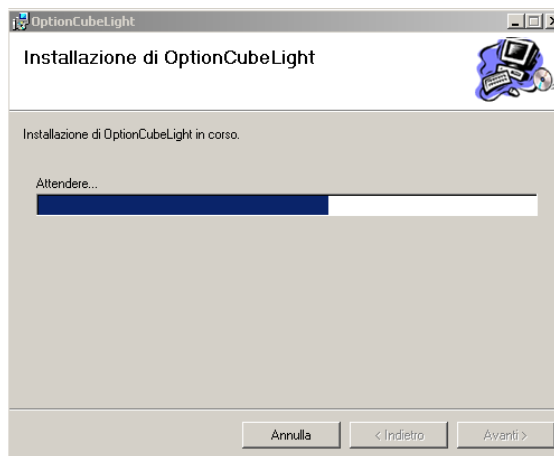
Attenzione ! Non va bene la versione del FRAMEWORK "Client Profile", è necessaria la versione FULL!

- 2) scaricare la versione di OptionCube® Light a 32 bit:
<http://www.optioncube.com/Download/OptionCube/OptionCubeLight.msi>

Procedura di installazione di OptionCube® Light:

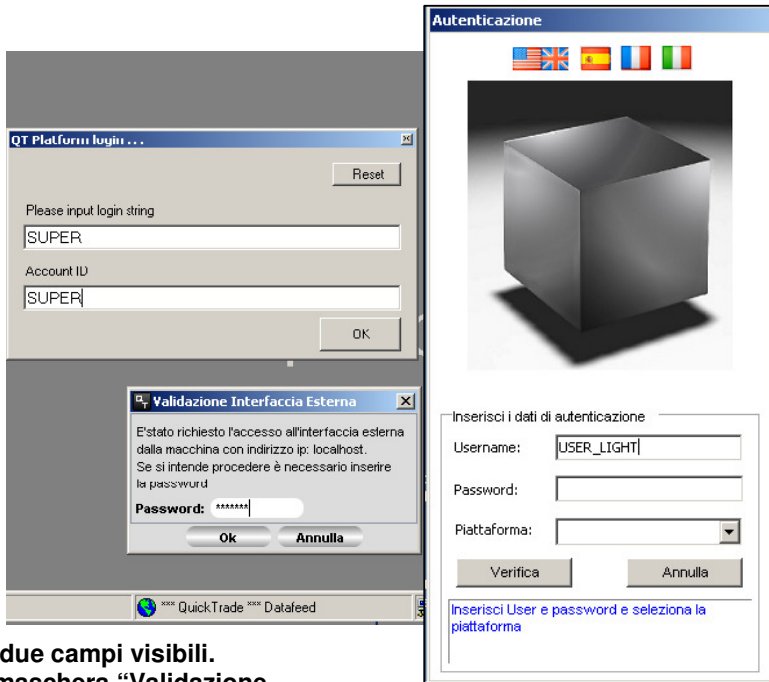
- 1) Fare doppio click su OptionCubeLight.msi o OptionCubeLight_64bit.msi
- 2) Seguire le istruzioni clickando sempre "Next"
- 3) Clickare "Next" e poi "Close".

Il programma a questo punto è pronto per l'utilizzo: facendo doppio click sul link OptionCubeLight visibile sul desktop.



Procedura di autenticazione

- 1) Verificare che la piattaforma QuickTrade sia attiva ed operante e che il flusso dati sia regolare.
- 2) fare doppio click sul link OC_LIGHT presente sul Desktop
- 3) Digitare lo username e password legati al servizio OptionCube.
- 4) Selezionare la piattaforma "QuickTrade".
- 5) Premere il pulsante "Verifica" ed attendere da 10 a 20 secondi, periodo di tempo in cui avverrà l'autenticazione. ***
- 6) A questo punto apparirà la maschera di autenticazione "QT Platform login" per procedere all'autenticazione QUICKTRADE: si dovrà inserire lo Username della QuickTrade ripetendolo nei due campi visibili.
- 7) A questo punto apparirà la maschera "Validazione Interfaccia Esterna" nella quale si dovrà inserire la password utilizzata nella QuickTrade.



*** Nota per Windows 7: nel caso in cui appaia questo errore di "Accesso al percorso...." come illustrato di seguito occorre eseguire il programma come amministratore. Per farlo occorre aprire la cartella in cui è contenuto il file eseguibile, di norma "C:\Program Files\Derivatives\OptionCubeLight_64bit", cliccare col pulsante destro sul file OptionCube.exe, selezionare "Proprietà", quindi "Compatibilità", e attivare l'opzione "Esegui questo programma come amministratore". Cliccare "Applica" e quindi "OK". In questo modo l'errore non dovrebbe più apparire.

